

logiciel de gestion

OMNITEC a conçu différents systèmes de gestion pour satisfaire les besoins de tous les hôtels et simplifier la gestion et le contrôle des identifiants d'accès des hôtes, du personnel interne et externe.

Le logiciel d'OMNITEC représente un élément essentiel du plan intégral d'accès aux hôtels, hébergements touristiques, résidences et secteur hospitality.

logiciel OS ACCESS

OS ACCESS est le produit le plus innovateur conçu par OMNITEC ; tout en répondant aux exigences techniques les plus élevées, il permet d'optimiser la gestion des identifiants d'accès et celle de la sécurité de l'hôtel pour des dispositifs de proximité Mifare, code numérique et/ou Bluetooth.

Conçu pour travailler dans Cloud à partir d'un navigateur web, OS ACCESS offre également une version de bureau pour travailler sur réseau local.

Serveur CLOUD



Logiciel installé sur un serveur Cloud sécurisé ; l'utilisateur y accède à l'aide d'un navigateur, sans avoir à installer de logiciel supplémentaire sur son PC.

Accessibilité, sécurité et efficacité dans la gestion d'accès à votre hôtel.

Gestion à Distance



Réaliser des tâches quotidiennes à distance, comme gérer les identifiants des hôtes et des employés, les audits, les opérations de maintenance ou les ouvertures de secours, tout cela est possible grâce à la connectivité via Gateways.

Identifiants Staff



Définir des profils d'employés facilite au maximum la gestion du plan d'accès de l'hôtel.

Les changements d'autorisations sont mis à jour pour tous les membres du profil.

Pour les utilisateurs ne correspondant à aucun profil, des autorisations d'accès spécifiques sont délivrées.



Le logiciel OS ACCESS est complété par l'application UpKey, utilisée par le personnel de l'hôtel pour l'installation et la gestion des serrures et dispositifs Bluetooth, ainsi que pour l'accès aux différentes pièces via smartphone.

L'hôte reçoit ses clés sur son smartphone et peut accéder à la chambre et aux autres pièces autorisées grâce à son téléphone.

Alertes d'Ouverture



Paramétrez vos notifications push d'ouvertures et tentatives d'ouvertures de certaines serrures ou dispositifs équipés de Bluetooth.

Sécurité et contrôle online d'accès sous restrictions spéciales.

Fast Check-In



Procédure rapide pour la création de cartes d'hôte grâce à deux données seulement.

Permet de créer des cartes MiFare, des codes numériques et des clés Bluetooth de façon rapide pour faciliter à l'hôte le processus de check-in.

OMNI UX

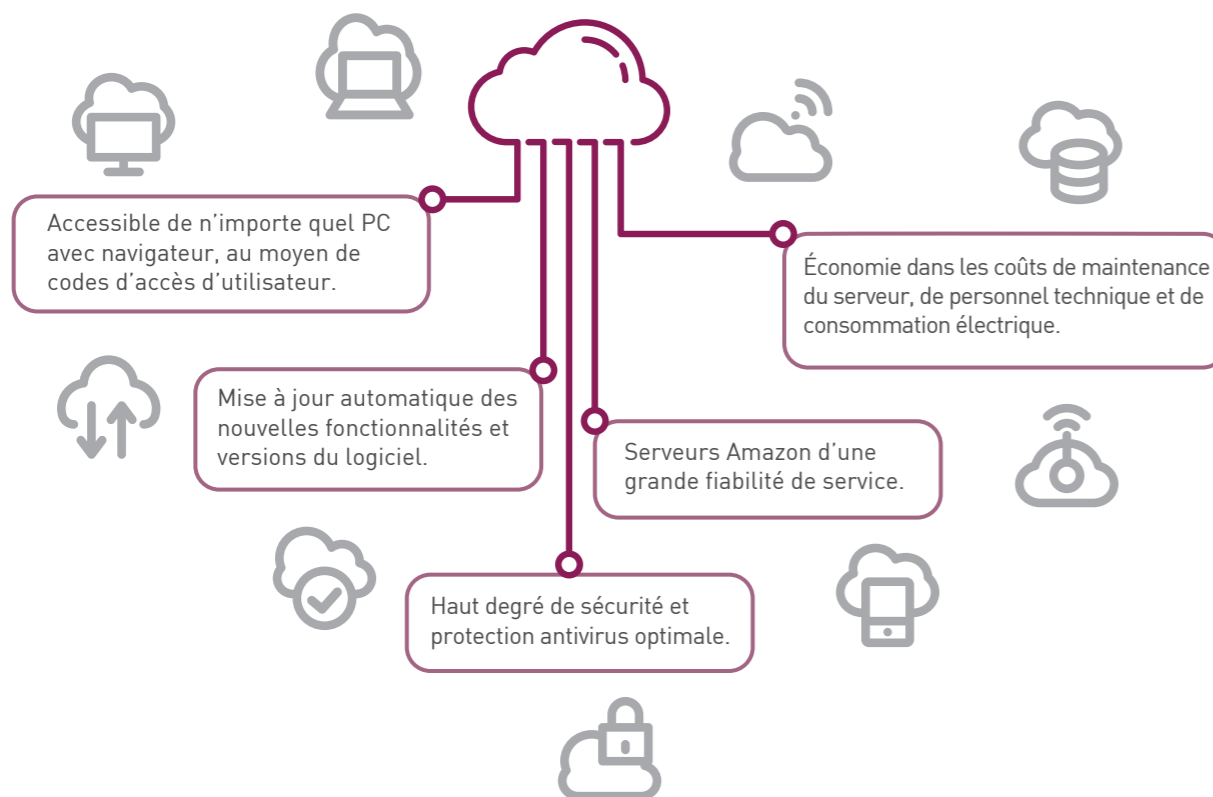


Design moderne avec une interface intuitive, où l'expérience de l'utilisateur a été soignée au maximum.

La facilité d'utilisation d'OMNI UX d'OS ACCESS permet à l'hôtel de réduire les temps de ses processus et d'apprentissage de son personnel.

logiciel OS ACCESS

AVANTAGES Serveur Cloud



équipements

- L'**accès par navigateur** optimise la disponibilité, la sécurité et l'efficacité du système
- **Enregistrement de données cryptées** sur les supports d'identification
- **Licence** multiposte valable sous Windows (en cours de développement Mac et Linux)
- **Base de données** sûre SQL, augmentant considérablement la sécurité et facilitant son accès sécurisé à distance pour l'assistance technique
- **Intégrable** avec n'importe quel PMS du marché (Opera, Prestige, etc.), et avec des systèmes de room management
- Identificateur unique par installation ou groupe d'installations, limitant ainsi l'usage de cartes non codées par les équipements autorisés
- Différents niveaux d'accès pour les différents usagers du système
- **Option MOTEL**, limitant l'usage de la serrure par heure/s
- **Évolutif** : la plate-forme s'adapte graduellement à l'installation, en fonction de la dimension du plan d'accès, de la diversité des dispositifs installés et des profils de l'utilisateur. Ce dernier utilise seulement les fonctionnalités requises dans son installation ce qui lui permet d'optimiser son travail quotidien

AVANT-GARDE

Fonctionnalité et efficacité optimales pour les hôtels, les hôtes et les employés



connectivité On-Line

L'incorporation du Gateway **OMNITEC** à l'installation transforme les dispositifs Bluetooth en dispositifs on-line.

À l'aide d'une connexion on-line par Wi-Fi, les serrures, coffres-fort, cylindres, contrôles d'accès, etc. transmettent les événements enregistrés dans le nuage et permet de gérer les dispositifs à distance.

équipements

- Audit On-Line
- Ouverture à distance de la réception ou du smartphone administrateur
- Contrôle du niveau de batteries
- Gestion des identifiants d'accès
- Mise à jour Date/Heure
- Alertes d'ouverture

application UpKey

L'application **UpKey** d'**OMNITEC** complète le logiciel **Os Access** dans la gestion d'accès de l'hôtel.

Grâce à **UpKey**, le smartphone se transforme en clé d'accès, télécommande avec programmeur pour installation et maintenance, et plate-forme à distance pour la gestion intégrale du plan d'accès.

La combinaison de logiciel **Os Access**, application **UpKey** et Gateways offre à l'hôtel une multitude de possibilités dans la gestion du plan d'accès, aussi bien en présentiel qu'à distance, et permet de donner une réponse immédiate à toute circonstance.

Gestion et contrôle absolu

Pour une gestion plus sûre des accès à l'hôtel, **UpKey** travaille avec trois profils d'utilisateur :

Hôte

Il peut accéder à sa chambre, garage, spa, etc. et ouvrir le coffre-fort avec son smartphone après avoir reçu les eKeys correspondantes.

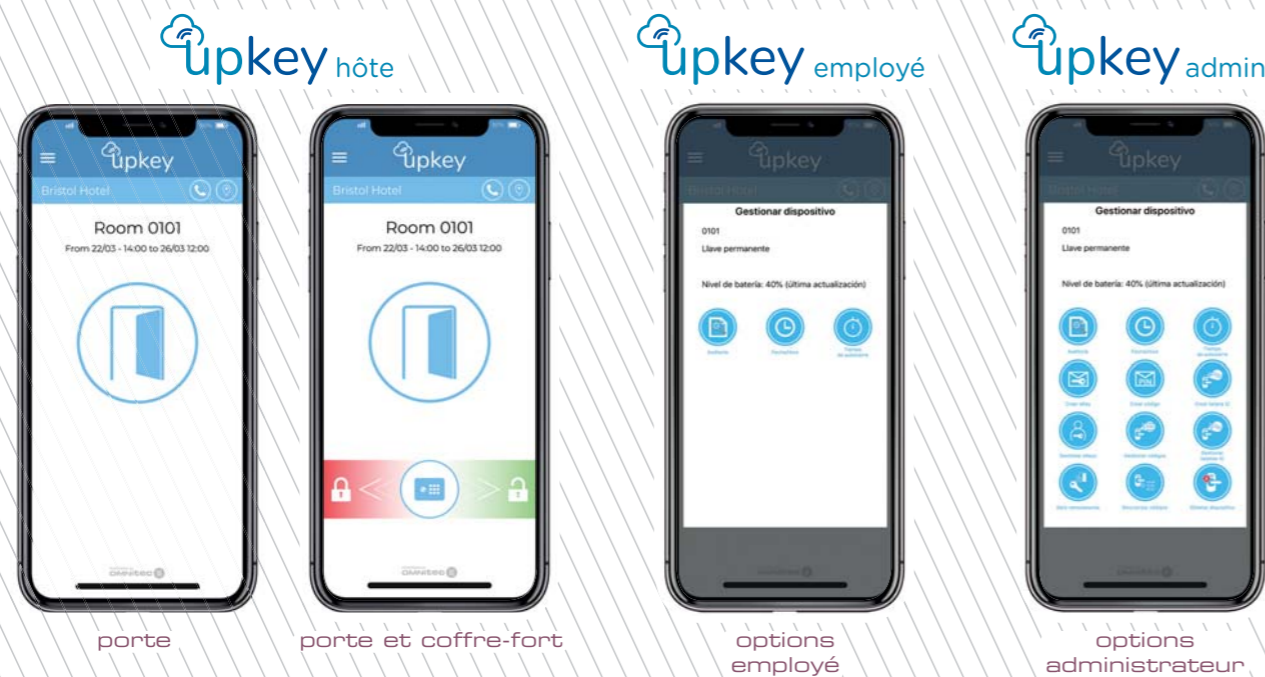
Employé

Il dispose d'identifiants d'accès qui lui permettent d'ouvrir et de réaliser la maintenance quotidienne de tous les dispositifs pour lesquels il dispose d'identifiants activés.

Une fois la mise en marche de l'installation terminée, le contrôle des serrures, des contrôles d'accès et du coffre-fort est transféré à l'administrateur.

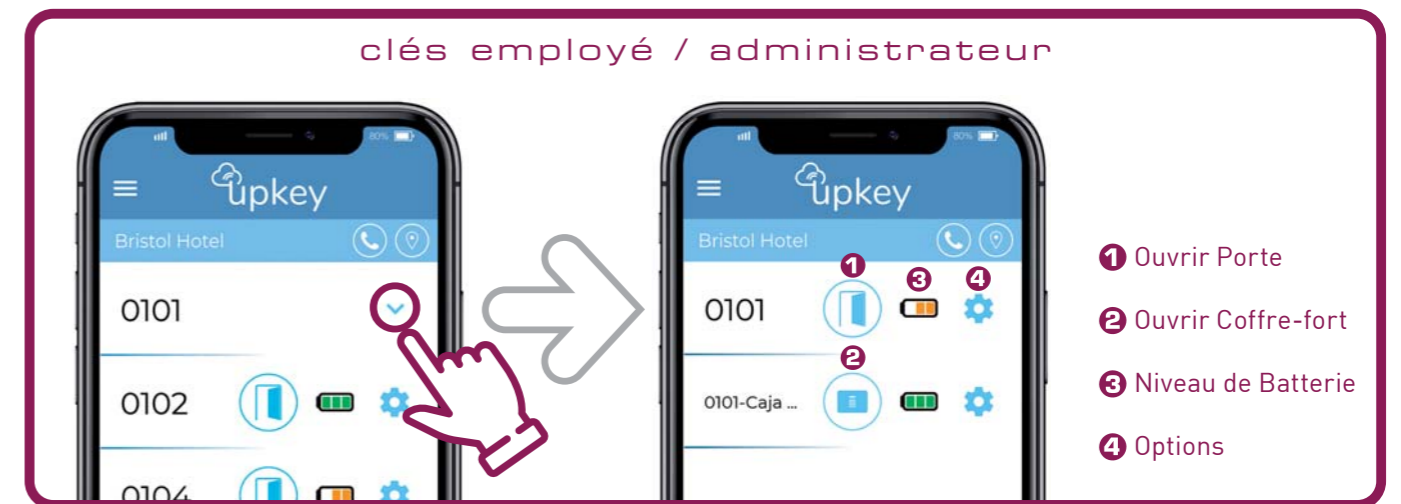
Administrateur

Il détient le contrôle absolu du plan d'accès de l'hôtel. Il contrôle et gère tous les dispositifs et identifiants d'accès de toute l'installation, aussi bien des employés que des hôtes.



CONNECTIVITÉ

Contrôle constant du plan d'accès, de n'importe où



fonctions d'administration

- | | | |
|---|---|---|
| <p>Audit
Listage d'ouvertures et de tentatives d'ouverture</p> | <p>Date/Heure
Mise à jour de la date et de l'heure du dispositif</p> | <p>Réinitialiser les Paramètres
Mettre à jour la configuration du logiciel dans la serrure</p> |
| <p>Créer eKey
Création et envoi de clés Bluetooth</p> | <p>Créer Code
Créer et envoyer des codes numériques d'ouverture</p> | <p>Créer Carte
Transmet au dispositif les identifiants de la carte de proximité</p> |
| <p>Gérer eKeys
Gestion et annulation des eKeys activées</p> | <p>Gérer Codes
Gestion et annulation des codes numériques</p> | <p>Gérer Cartes
Gère et annule les cartes de proximité activées</p> |
| <p>Ouvrir à Distance
Ouverture à distance via Gateway. Requiert une validation en deux étapes.</p> | <p>Synchroniser codes
Met à jour les identifiants de codes activés sur un dispositif</p> | <p>Mode de Passage
Réglez l'heure d'ouverture et de auto-fermeture. Dans cette temps, il reste ouvert fixe</p> |
| <p>Éliminer dispositif
Dissocie le dispositif de l'utilisateur et le met en mode installation</p> | <p>Clavier Sans Fil
Pairs un clavier sans fil à l'appareil Bluetooth</p> | <p>Mode Conférence
Annule le temps d'auto-fermeture. Ouverture et fermeture avec l'APP</p> |



système SMARTPASS

OMNITEC a développé le logiciel **SMARTPASS** afin de gérer serrures électroniques de proximité, contrôles d'accès et économiseurs.

La gestion du logiciel **SMARTPASS** intègre une télécommande avec programmeur sans fil et de cartes de programmation MiFare. **SMARTPASS** a été conçu pour répondre aux besoins et exigences de tout type d'établissement hôtelier, **garantissant la sécurité et le contrôle internes.**



TECHNOLOGIE D'IDENTIFICATION

PROXIMITÉ MIFARE (13,56 Mhz)

Les serrures **OMNITEC** utilisent le système d'identification **MIFARE** (13,56 Mhz), la technologie la plus répandue et sûre, ce qui permet d'intégrer de manière très simple et rapide d'autres applications du marché.

Le support sur lequel se trouve le code d'accès peut avoir différents formats, toujours adaptés aux besoins de l'hôtel : cartes, porte-clés, bracelets, bracelets tout inclus, etc. et dans tous les cas, de manière flexible, sans jamais obliger nos clients à être dépendants, ce qui au final se traduit par d'importantes économies.

SECURITÉ | CONTRÔLE | TRANQUILLITÉ

LOGICIEL SMARTPASS

Parmi les différents systèmes inclus dans **SMARTPASS**, le logiciel de gestion est le plus commun et le plus implanté, et il offre :

- **Enregistrement de données** cryptées sur les supports d'identification
- **Licence** multiposte valable sous Windows
- **Base de données** sûre MySQL, augmentant considérablement la sécurité et facilitant son accès sécurisé à distance pour l'assistance technique. Installation sur Serveur **OMNITEC**, en option
- **Intégrable** avec n'importe quel PMS du marché (Opera, Prestige, etc.)
- Identificateur unique par installation ou groupe d'installations, limitant ainsi l'usage de cartes non codées par les équipements autorisés
- Différents niveaux d'accès pour les différents usagers du système
- Gestion et contrôle des accès des hôtes et des employés
- **Système BACKUP** permettant de donner de nouveaux identifiants d'accès aux nouveaux hôtes en cas de problèmes informatiques
- **Option HOSTEL**, pour un usage partagé dans des chambres occupées par plusieurs hôtes, avec dates d'arrivée et de départ indépendantes
- **Option MOTEL**, limitant l'usage de la serrure par heure/s
- Accès direct à la web d'assistance en ligne
- **REVALIDEUR** : notre système est capable de gérer des identifiants d'accès par heure/s ou jour/s. Après la période indiquée, il faut de nouveau valider les autorisations à travers le Revalideur d'**OMNITEC** pour que la carte soit toujours opérationnelle. Le dispositif peut être installé à côté d'une porte ou un passage contrôlé. Ainsi, il peut valider les autorisations et permettre l'accès à l'utilisateur, facilitant au maximum le processus et garantissant la sécurité de l'hôtel





application Rent & Pass

L'application **Rent & Pass** d'OMNITEC a été développée pour la gestion d'accès à tous les établissements qui, de par leur taille, ne requièrent pas de logiciel sur serveur comme **Os Access** ou **SmartPass**.

Petits hôtels, hôtels sans réception 24h sur 24, logements de tourisme rural, hôtels boutique, etc. trouveront avec **Rent & Pass** l'outil de gestion et de maintenance qui s'adapte le mieux à eux, à travers une gestion à distance depuis un smartphone ou une tablette.

équipements

CLÉ ÉLECTRONIQUE

Envoi de clés électroniques via application mobile partout et à tout moment



CODE D'ACCÈS NUMÉRIQUE

Déverrouillages via code numérique sans installation d'application mobile



GESTION EN TEMPS RÉEL

Effacement à distance, verrouillage et effacement de clés envoyées à tout moment



ACCÈS CONTRÔLABLES

Registre d'accès pour chaque serrure et usager



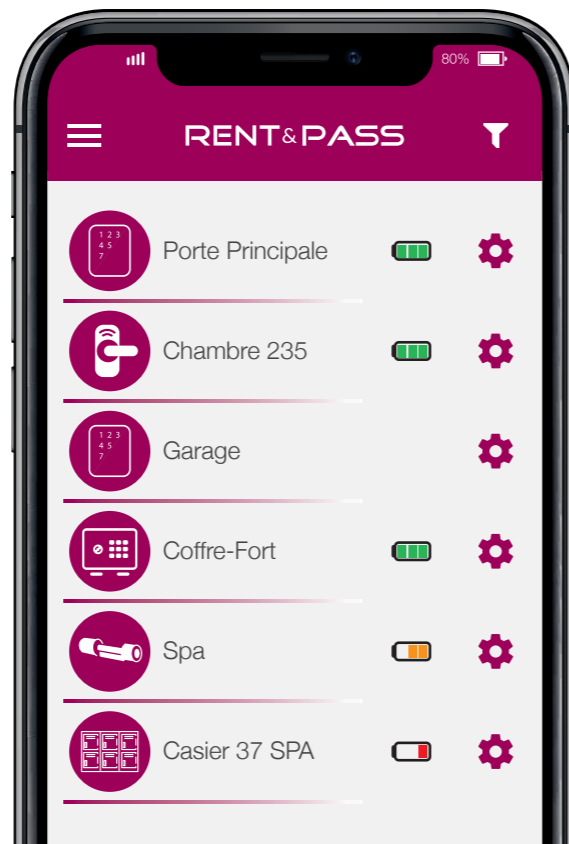
GESTION DES CODES D'ACCÈS

Code avec des propriétés personnalisées, il peut être supprimé à tout moment

3XAX2
5BA5B
2A2A2
85BG9

FONCTION D'ALERTE

Notification d'alerte en temps réel, sécurité et protection



FONCTIONNEMENT

Commodité et simplicité dans la gestion d'accès de votre hôtel

RÉSERVATION CONFIRMÉE

SÉJOUR

FIN DU SÉJOUR

hébergement

Création et envoi de la Clé Électronique et du Code d'Accès pour l'hôte

Possibilité d'annuler la Clé et/ou le Code à tout moment. Registre d'ouvertures

Envoi de Clé Électronique et/ou Code au personnel d'entretien, de ménage, de blanchisserie, etc.

sécurité et contrôle

Rent&Pass permet au propriétaire et au personnel de l'hôtel d'envoyer à l'hôte des clés électroniques et des codes numériques pour accéder à l'hôtel, à la chambre, au garage et à toute autre pièce équipée d'un contrôle d'accès Bluetooth d'OMNITEC. **Rent&Pass** vous permet d'annuler ou effacer des clés Bluetooth et des codes numériques à tout moment à travers l'APPLICATION avec autorisations d'administration.

Rent&Pass adjoint des notifications à l'hôtel dès que l'hôte ouvre un dispositif.

hôte

Il reçoit la Clé et le Code sur son Smartphone

Vous pouvez accéder à l'hôtel, à la chambre et au reste des pièces avec un Code Numérique ou avec votre smartphone

Sa Clé et son Code expirent au jour et à l'heure stipulés dans les conditions de location

procédés simples, clients satisfaits

Grâce à **Rent&Pass**, ne vous souciez ni de votre heure d'arrivée ni d'un retard imprévu. L'hôte, avant de commencer son voyage, reçoit sur son smartphone la clé électronique et/ou les codes d'accès pour serrures et contrôles d'accès de la porte principale de l'hôtel, de la chambre, du garage et de toute autre pièce équipée d'un contrôle d'accès.



Le **Gateway** transforme les dispositifs gérés par **Rent&Pass** en dispositifs on-line.

À travers une connexion on-line via WiFi ou par câble réseau, les dispositifs transmettent les événements enregistrés dans le nuage, ce qui permet de **consulter à distance le registre d'accès**.

L'**ouverture à distance** est une fonctionnalité supplémentaire de **Gateway**, qui apporte un plus de commodité au propriétaire. Si une personne se trouve face à une porte contrôlée par **Rent&Pass** et ne dispose d'aucun identifiant d'accès, le propriétaire peut ouvrir les différents dispositifs à partir de son propre smartphone.

		GESTION			OUVERTURE		
		OS ACCESS Upkey	Server SMARTPASS	RENT PASS	CARTE	Bluetooth	CODE
	EVO	•		•	•	•	
	SLIM	•	•	•	•	•	
	SLIM CODE	•	•	•	•	•	•
	GAUDI CODE	•	•	•	OP	•	•
	GAUDI I FIT-IN	•	•		•	OP	
	X-CLUSIVE		•		•		
	X-RP	•		•	•	•	
	MINI	•	•		•		
	ANTI VANDALISME	•	•		•		
	INUP	•	•		•		
	DIGIT	•	•	•	•	•	•
	OPAK	•	•	•		•	
	ASCENSEUR	•	•	•	•	•	

Sécurité et efficacité dans la gestion d'accès

Expérience Internationale



RÉFÉRENCES

- | | |
|---|----------------------------------|
| Design Hotel 11 Mirrors 5* Ukraine | Zheneva Truskavets 5* Ukraine |
| Catalonia Royal Tulum 5* Mexique | The Bocardo Hotel 5* Royaume-Uni |
| Mercure Porte Versailles 4* France | Mainport Hotel 5* Pays Bas |
| Sofitel Luxembourg Europe 5* Luxembourg | One Resort Monastir 4* Tunisie |
| Hotel Eden Ardenne 3* Belgique | Finest Isla Mujeres 5* Mexique |
| Barceló Torre de Madrid 4* Espagne | Hotel Wissal 4* Mauritanie |
| Sol Phu Quoc 4* Viêt-Nam | Hotel Colbert 4* Madagascar |

voir plus de références sur notre site internet